

安心で快適なカーライフをお守りする保険

団体扱自動車保険

本制度は、東北電力企業グループにお勤めの方およびその退職者向けの団体扱自動車保険です。

ここだけは知っていただきたい3つの特長

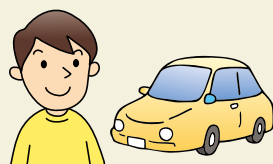
- 特長 1** 団体扱割引38.5%で保険料が割安になります。 →詳細はP.52へ
- 特長 2** ご家族のお車も、ご退職後も継続して加入可能です。 →詳細はP.53へ
- 特長 3** お車の自然災害リスクにも備えられます。 →詳細はP.54へ

特長 1 団体扱割引**38.5%**で保険料が割安になります。

自動車保険料の割引／割増には、「ノンフリート等級別割増引」と、勤務先(団体)の自動車保険契約数や損害率で決まる「団体扱割引」があります。

団体扱割引適用イメージ

初めてお車を持たれるAさん

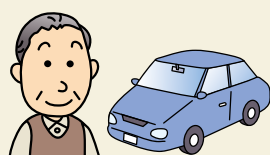


ノンフリート6等級(S)
月々 **25,570円**
(年間306,840円)

団体扱自動車保険なら
月々 **10,600円**
割安に!

月々 **14,970円**
(年間179,640円)

長年無事故のBさん



ノンフリート20等級
月々 **5,890円**
(年間70,680円)

団体扱自動車保険なら
月々 **2,440円**
割安に!

月々 **3,450円**
(年間41,400円)

組合員の皆さまから
ご好評を
いただいております!

組合員さまの声



団体扱割引を知らず、長年他社で契約していましたが、見積りをしてもらったら金額が大きく下がり驚きました!

⇒まずは東日本興業 最寄りの営業所もしくは保険部にご相談ください!
(見積り依頼の詳細はP57)

【保険料例(Aさん)】※算出条件詳細は下記参照

- 車種:ノート(自家用小型乗用車) ●ノンフリート等級:6等級(S) 免許証の種類(色):ブルー ●対人賠償:無制限
- 対物賠償:無制限 ●人身傷害:無制限 ●車両保険:150万円(一般条件・免責金額1回目0万円、2回目以降10万円)
- 使用目的:日常・レジャー

〈保険料算出条件〉(2024年7月1日時点)

保険種類:トータルアシスト自動車保険(総合自動車保険)、保険期間:1年(月払)、お車情報:型式SNE12(ノート)、初度登録:令和1年1月(料率クラス:車両9/対人4/対物6/傷害7)、事故有係数適用期間0年、運転者年齢21歳以上補償、運転者本人限定特約、傷害一時費用不担保特約

【保険料例(Bさん)】※算出条件詳細は下記参照

- 車種:ノート(自家用小型乗用車) ●ノンフリート等級:20等級 ●免許証の種類(色):ゴールド ●対人賠償:無制限 ●対物賠償:無制限
- 人身傷害:無制限 ●車両保険:150万円(一般条件・免責金額1回目0万円、2回目以降10万円) ●使用目的:日常・レジャー

〈保険料算出条件〉(2024年7月1日時点)

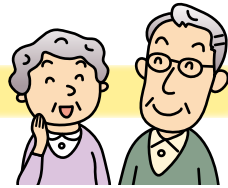
保険種類:トータルアシスト自動車保険(総合自動車保険)、保険期間:1年(月払)、お車情報:型式SNE12(ノート)、初度登録:令和1年1月(料率クラス:車両9/対人4/対物6/傷害7)、事故有係数適用期間0年、運転者年齢35歳以上補償(記名被保険者年齢区分40歳以上50歳未満)、運転者本人・配偶者限定特約、傷害一時費用不担保特約

特長 2

ご家族のお車も、ご退職後も継続して加入可能です。

ご同居のお子さまやご家族が所有しているお車でもご利用いただけます。また、退職後も団体扱割引を引き継いで同条件のままご利用いただけます。

退職後も団体扱割引をお使いいただくには
現役組合員の間にご加入いただく必要があります*



※ただし、東北電力OB組合員の方は次の2要件のうちいずれかを満たしている場合には新規加入が可能です。
①適格退職年金または確定給付型企業年金の受給資格がある方（年金証書（写）等で確認させていただきます。）
②退職時点で団体契約・団体扱契約に加入されていた方（保険証券（写）等で確認させていただきます。）
東北電力以外のOB組合員（常磐共同火力、東日電気、荒川水力電気、むつ小川原燃興産（六ヶ所原燃警備を含む）を除く）の方は現職の時に
ご加入いただいていた方の継続及び増車が可能です。

団体扱でご加入いただける方の範囲

組合員ご本人



組合員の配偶者



同居の親族



別居の扶養親族



●「同居の親族」とは…「組合員」または、組合員が単身赴任の場合は「その配偶者」と同一の家屋に居住する「6親等内の血族」および「3親等内の姻族」をいいます。生計の同一性や扶養関係の有無は問いません。

さらに

ご家族の自動車保険を2台以上まとめてご契約(団体扱ミニフリート)いただくと保険料の割引が適用されます!

ご契約台数が	2台	➔	割引率	3%割引
ご契約台数が	3台～5台	➔	割引率	4%割引
ご契約台数が	6台以上	➔	割引率	6%割引

団体扱ミニフリートは同一契約者名で2台以上の自動車を当社に団体扱で同時にご契約いただき「ノンフリート多数割引」を適用する契約方式です。各契約の始期日・保険期間・払込方法・取扱代理店が同じであることが条件となります。下記の特約を除き、始期日時点のご契約台数に応じて、上記割引率(ノンフリート多数割引)が適用されます。(ファミリーバイク特約、個人賠償責任補償特約、弁護士費用特約(自動車事故型)、弁護士費用特約(日常生活・自動車事故型)、法律相談費用補償特約、人身傷害諸費用補償特約、車両搬送・応急対応・レンタカー費用等補償特約、レンタカー費用の補償日額に関する特約、地震・噴火・津波危険車両全損時一時金特約、事故発生時の通知等に関する特約、運転性向による保険料算出特約)

※上記割引率は2024年1月時点の割引率であり、将来変更となる場合があります。

〈ご契約できるパターン〉

		契約者	配偶者	同居の親族	別居の扶養親族	別居の非扶養親族	左記以外
団体扱	車両所有者・記名被保険者の範囲	○	○	○	○	×	×
団体扱 ミニフリート*	車両所有者の範囲	○	○	○	○	×	×
	記名被保険者の範囲	○	○	○	×	×	×

※別居の扶養親族を記名被保険者とするご契約は団体扱割引は適用できませんが、団体扱ミニフリート割引は適用外です。
※現在のご契約を団体扱ミニフリートにまとめる際に、現在のご契約を解約していただく場合があります。また、解約返還保険料の計算が、現在のご契約が他の保険会社等の場合はケースによって「短期率計算」および「月割計算」、東京海上日動の場合は「月割計算」となることや、ノンフリート等級の進行時期の遅延等、お客様に不利益になることがあります。

特長

3

お車の自然災害リスクにも備えられます。

大雨・台風への備えをご確認ください!

このような損害が生じる可能性があります!



浸水



飛来物による破損

車両保険をご契約
いただいていない場合

運転には自信があるから、車両保険は必要ないと思っていたけど…

いくら注意しても、防ぎきれない自然災害による事故。
車両保険をセットしていないと被害にあったお車のローン返済と新たに購入するお車の費用で二重ローンとなる可能性も…

車両保険をご契約
いただいている場合

車両保険

運転中の事故だけでなく、台風や洪水等による事故でも修理費用等をお支払いします!
洪水による浸水では、全損になるケースも多く見られます。



〈全損になった場合のお支払い例〉

車両保険金額100万円、免責金額(自己負担額)10万円でご契約の場合
100万円(車両保険金^{*1}) + 10万円(全損時諸費用保険金^{*2}) = 110万円

※1 全損の場合、免責金額は差し引かずにお支払いします。

※2 お車の買い替えの際の諸費用等に備え、車両保険金額の10%に相当する額(上限20万円、下限10万円)をお支払いします。

更にご安心いただくために!

大雨・台風のみではなく、地震・噴火またはこれらによる津波等の
自然災害への備えもご確認ください!

地震等への備えをご確認ください!

このような損害が生じる可能性があります!



地震による津波で、
自動車が流失…



地震による激しい揺れで、
自動車が他物と衝突…



地震により発生した火災で、
自動車が全焼

地震・噴火またはこれらによる津波によって生じた損害は、車両保険では保険金をお支払いすることができません。

このような災害での被害に備えて下記の特約をおすすめします!

地震・噴火・津波危険車両全損時一時金特約^{*1}

オプション

地震・噴火またはこれらによる津波によってご契約のお車が全損^{*2}となった場合に、中古車の購入等、生活再建のために臨時に必要とする費用の補償として、50万円^{*3}を地震・噴火・津波危険車両全損時一時金としてお支払いします!

※1 車両保険(一般条件)をご契約の場合にご契約いただけます(ご契約のお車が二輪自動車や原動機付自転車のご契約等を除きます。)

※2 本特約における「全損」は、車両保険における「全損」とは定義が異なります。詳しくは「ご契約のしおり(約款)」をご参照ください。

※3 車両保険金額が50万円未満の場合は、車両保険金額をお支払いします。



おすすめの
補償

車両全損時復旧費特約 (車両保険 ご加入の場合に付帯可)



なぜ全損時復旧費特約が災害の備えに必要なもの？

\\そもそも/

事故による損傷

自動車事故の**10件に1件***は全損事故

※当社事故データ (2023年4月~2023年12月)



災害による損傷

2023年に発生した秋田・いわきの大雨では保険金請求1172件*のうち**約70%**が車の買替えが必要な損害でした

※当社保険金支払実績より算出。

事故受付件数のうち、車両保険を付帯している件数



\\さらに/

災害時には

レンタカーに空きがなく通勤等に使う代替車両を一刻も早く確保したいケースも



全損*となり新たなお車の購入をする場合にお支払いする保険金と保険料の一例

※盗難され発見できない場合を除く

現在の車両保険金額が100万円の場合

ご契約全体の保険料(月額)

車両全損時復旧費特約
セットなし

4,120円

車両全損時復旧費特約
セットあり

4,570円

保険料は450円差

お支払いする保険金

110万円

車両保険金100万円+全損時諸費用保険金10万円

その差なんと**130万円**

240万円

車両保険+車両全損時復旧費特約(復旧費用限度額)200万円+再取得時等諸費用保険金40万円

《保険料算出条件》(2024年7月1日時点)

保険種類:トータルアシスト自動車保険(総合自動車保険)、保険期間:1年、お車情報:型式SNE12(ノート・自家用小型乗用車)、初度登録:平成30年12月(料率クラス:車両9/対人4/対物6/傷害7)、事故有係数適用期間0年、ノンフリート等級:15等級、運転者年齢35歳以上補償(記名被保険者年齢区分40歳以上50歳未満)、免許証の色:ゴールド、対人賠償:無制限、対物賠償:無制限、人身傷害:無制限、車両保険:100万円(一般条件・免責金額1回目0万円、2回目以降10万円)、使用目的:日常・レジャー、運転者本人・配偶者限定特約、傷害一時費用不担保特約、車両全損時復旧費特約:復旧費用限度額200万円

《特約契約条件》車両保険(一般条件)またはエコノミー車両保険(自動車・乗用具等+A)をご契約の場合で始期日時点の車両保険金額が25万円以上であるときにご契約いただけます。ただし、ご契約のお車が主な自家用車(レンタカーを除く)で、満期日をご契約のお車の初度登録(初度検査)年月から61ヶ月を超え、始期日時点の車両保険金額が新車保険価額(ご契約のお車と同一の用途・車種、車名、型式および仕様の新車の市場販売価格相当額をいいます。)の50%未満となるときに限りです。

万一の時にお役に立てる補償のご紹介

ドライブレコーダーが特約でレンタルできます！

ドライブエージェントパーソナルをご契約いただくと通信機能付きの東京海上日動オリジナルドライブレコーダーをお届けします。従来型の前方撮影の1カメラ型のほか、2021年4月以降始期契約より前方・後方等の撮影が可能な2カメラタイプの2つタイプをご用意しています。

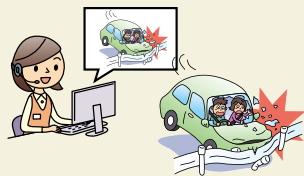
動画も
要Check↓



命を守るDAP(2カメラタイプ)の3つの機能※1

①自動発報機能

強い衝撃を検知した場合に自動で「事故連絡」や「事故映像の送信」を行います。



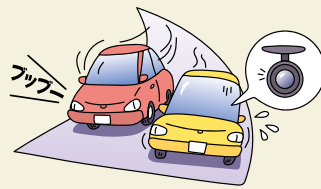
②救急要請機能

GPSを活用し事故現場への救急要請を行います。



③SOS発信機能※2

あおり運転を受けた際や急な体調不調等の「事故以外での緊急事態」にも対処します。



※1 ①②③の対応は救急対応担当の提携企業プレミア・エイド社が行います。

※2 「SOS発信機能」利用時の留意点

- ・SOS発信機能は「運転中に急に体調が悪くなったとき」「他車からの危険運転に遭遇したとき」「事故が発生したが衝撃が小さく発報しなかったとき」にご利用いただけます。その他のトラブルには対応できません。
- ・お客様から警察に通報できない、現に切迫した危機がある等のやむを得ない場合、必要に応じてSOS発信機能で対応する提携企業(プレミア・エイド社)から代理で110番通報を行います(ドライブエージェントパーソナル(DAP)を通じて行う事故時の緊急通報サービスも同様です。)。なお、原則、車を停車いただき、その位置を警察に通報します。

～お客様からのお声～



事故連絡をしようとしたのですが、携帯が見つからず困っていました。DAPからすぐにオペレーターへ連絡につながり救急要請をいただき命を助けられました。ドライブレコーダーから「大丈夫ですか、頑張ってください」という言葉が何度も聞こえてきて心強かったです。

事故のパニックで場所や状況をこちらから説明しなくても分かってくださっていて、通報時は安心してやりとりができました。

市販のドライブレコーダーとここがちがう！

事故発生時の救急要請の様子を、ぜひ動画をご覧ください。



月々の保険料に
+810円

(団体扱・分割払の場合)

※1カメラ型の場合620円

通信機能

- ☑強い衝撃を検知した際に**自動で「事故連絡」や「事故映像の送信」**を行います。(市販のドライブレコーダーの場合、SDカードを抜いて事故映像を保険会社にご提供いただく等の必要があります)
- ☑GPSが装着されており、いざという時は**事故現場へ救急車を要請できる**ほか、**土地勘の無い場所での事故でも場所の説明をする必要がありません。**

DAPは組合員の皆さまの命をお守りします!!

ちょいのり保険(1日自動車保険)



こんな不安ありませんか??

借りた車の自動車保険、運転者範囲や年齢条件…よく分からない…

事故に遭ったら借りた人に迷惑かけちゃうよな…どうしよう…

1回あたりの保険料800円〜



そんなとき役に立つのが24時間単位で加入できる



24時間単位でお手頃な保険料

24時間単位で必要な分だけご加入OK! ※1

※1 1回の申込みで最長連続7日間までご加入いただけます。

いつでも申込み可能! ※2

スマートフォン等でいつでもお申込み可能※2

※2 ご加入申込時に、借りのお車のナンバー(登録番号)をご指定いただけます。

運転者の追加が可能! ※3

運転者ご本人(記名被保険者)の他に、最大3名まで運転者を追加できます※3

※3 追加いただく場合には追加保険料が必要です。追加保険料は、追加される方の人数に関わらず定額です。

加入するほどおトクに! ※4

新たに自動車保険をご契約する際無事故なら、ご利用日数に応じて最大20%割引※4 (1日自動車保険無事故割引)

※4 2022年1月時点の割引率であり、将来変更となる場合があります。

お見積りやご契約内容変更等のご連絡

①お見積りのご依頼

●インターネットによるご連絡

こちらの QR コードまたはホームページからのお見積りの条件をご入力いただくと自動車保険のお見積りを簡単にシミュレーションすることが可能です。また、詳しいお見積りのご依頼はインターネットからご連絡いただけます。



QRコードは株式会社デンソーウェブの登録商標です。

②ご契約内容の変更等のご連絡・お問い合わせについて

- ご契約のお車を運転される方の範囲や年齢条件を変更する場合等
- ご契約を解約する場合
- ご契約のお車を変更する場合
- 住所や電話番号を変更した場合
- ご契約のお車を運転されるお子さまが独立される場合

- 団体割引38.5%は「2024年7月1日～2025年6月30日」の始期契約に適用されます。なお、割引率は団体の損害率等によって毎年見直されます。
- このページは、東北電力企業グループ団体扱自動車保険の概要をご紹介します。なお、ご契約にあたっては必ず「重要事項説明書」をよくお読みください。また、詳しくは「ご契約のしおり(約款)」をご用意しておりますので、必要に応じて東日本興業にご請求ください。
- 団体扱の対象となる方の範囲(契約者・記名被保険者・車両所有者)や団体扱特約失効時の取り扱い、およびご不明な点等につきましては、東日本興業までお問い合わせください。
- この保険契約は、以下の保険会社による共同保険契約であり、東京海上日動火災保険が他の引受保険会社の代理・代行を行います。各引受保険会社は、契約締結時に決定される引受割合に応じて、連帯することなく単独別個に保険契約上の責任を負います。なお、引受割合につきましては、取扱代理店までお問い合わせください。

(引受保険会社) 東京海上日動火災保険(株)、損害保険ジャパン(株)、三井住友海上火災保険(株)、あいおいニッセイ同和損害保険(株)

お見積り・ご契約内容変更のご連絡・お問い合わせは東日本興業の最寄りの営業所まで

【取扱代理店】東日本興業株式会社 保険部 仙台市青葉区一番町3-7-1 電力ビル9階 TEL:022-261-5707

- 青森営業所 TEL:017-751-8000
- 岩手営業所 TEL:019-654-2411
- 秋田営業所 TEL:018-863-9364
- 宮城営業所 TEL:022-227-5936
- 山形営業所 TEL:023-625-1961
- 福島営業所 TEL:024-540-8010
- 新潟営業所 TEL:025-225-0422

※東日本興業保険部では、電話対応品質の向上等を目的として、お客さまとの通話を録音させていただきます。通話録音に係るお客さまの個人情報の取扱いについては、当社ホームページ(<http://www.hnk-i.co.jp/>)の「保険代理店業務に係る個人情報保護方針」をご覧ください。