

完成現場見学会

富谷市ひより台

50th ANNIVERSARY

ベビーカーや
子供の遊び道具も
しまえる大容量の
玄関クローゼット
洗面室へそのまま繋がる
同線も魅力の1つ

繋がるので
デッキ気分を
リビングと
ウッドアウト
ドアを楽しむ

ライフスタイルにあった
収納たっぷりなモデルハウスが
ウッズベルトの丘に新しく3棟登場！
家族と快適に過ごせる住まいがここに

リビング隣接の
小上がりスペースも
あるモデルハウス。
ライフスタイルに
合わせて使える
+αの空間



ペットスペースと
全館空調システムで
ペットも快適に
過ごせる住まい

会場：ウッズベルトの丘

住所：宮城県富谷市ひより台2丁目39番54

🚗 NAVI マップコードに入力 | 110 542 212*32

ご予約はこちら▶



トヨタホームとうほく

■営業時間 9:30 ~ 18:00 ■定休日 火・水曜日(祝日の場合は営業)

泉展示場

〒981-3204 仙台市泉区寺岡 6-8-1
TEL.022-342-7581

名取展示場

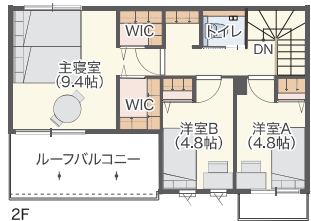
〒981-1227 名取市杜せきのした 1-1-1
TEL.022-383-0082

No.3 | 3LDK+WIC(2)+SIC

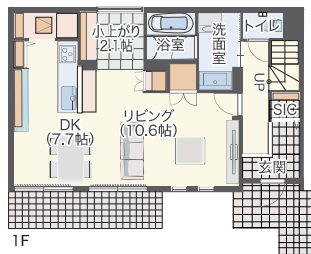
■土地面積 203.34㎡(61.51坪) ■建物面積 110.20㎡(33.33坪)



大型パントリー、2つのWIC、玄関クローゼットなど収納が豊富



小上がりスペース
リビング隣接の小上がりスペース。備え付けのカウンターにPCを置いたり、読書を楽しんだり、ライフスタイルに合わせて使える+αの空間です。

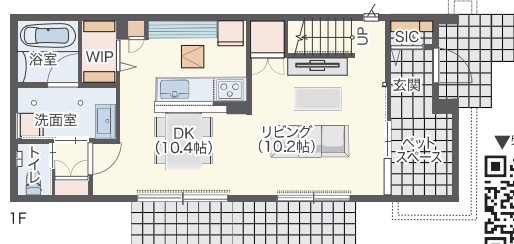
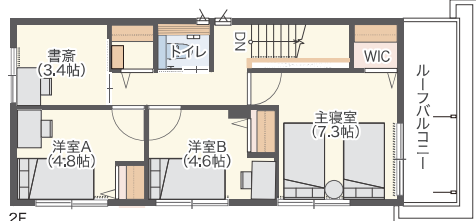


No.27 | 3LDK+WIC+SIC+書斎

■土地面積 219.61㎡(66.43坪) ■建物面積 104.89㎡(31.72坪)



ペットスペースと全館空調システムでペットも快適に過ごせる住まい

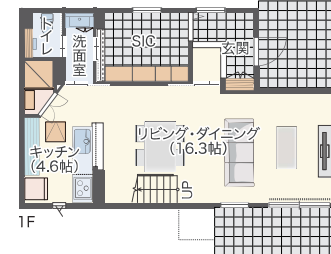
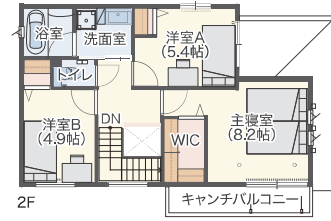


No.28 | 3LDK+WIC+SIC

■土地面積 203.76㎡(61.63坪) ■建物面積 105.45㎡(31.89坪)



ベビーカーや子供の遊び道具もしまえる大容量の玄関クローゼット



シューズインクロー
玄関から続く大型のシューズインクロー。洗面室へと繋がっているため、手洗いをしてからリビングに入ることができます。



全棟共通仕様

設計 性能評価	建設 性能評価	長期優良 住宅認定
耐震等級 3 (最高等級)	全館空調 スマートエアース PLUS	太陽光発電 搭載
クルマde 給電	家具付き (ソファ+ダイニングセット)	駐車場 3台分 ※車種により異なります

TOYOTA HOME QUALITY



クルマde給電

クルマ(※1)を住まいとつなぎ電源として利用する業界初(※2)の非常時給電システムを標準装備。



トヨタ生産方式

計画通りの品質をお届けするため、住まいの約85%を自社工場で生産しています。

全体区画図

全66区画 いよいよ最終分譲



現地案内図

ご来場の際はカーナビの「目的地設定」にて、「マップコード」を選択し、コードをご入力ください。



NAVI マップコードに入力 110 542 212*32

6棟のモデルハウスを一気にご見学いただける1日

新しく完成したモデルハウス初お披露目の見学会!