

TOYOTA HOME

50th ANNIVERSARY

プレミアム 決算 フェア

トヨタホームは
大空間・大開口でも断熱等級6を確保する
次世代高断熱仕様の住まい

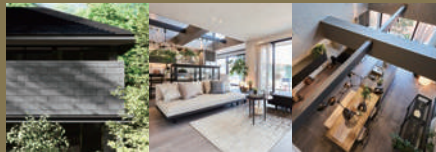
トヨタホームの家は、鉄骨／木質ともに
GX志向型住宅にも対応しています。



※断熱等級6及びGX志向型住宅は一部地域・商品を除きます。

子育てグリーン住宅支援事業

GX志向型住宅の建築で



最大補助額 **160**万円
[1住戸あたり]

「ZEH水準を大きく上回る省エネ住宅」の導入や、2030年度までの「新築住宅のZEH基準の水準の省エネルギー性能確保」の義務化に向けた裾野の広い支援を行う事業です。

※補助対象／経済対策閣議決定日(令和6年11月22日)以降に、新築は基礎工事より後の工程の工事に着手したものに限り、※当内容は、令和6年11月22日に閣議決定された内容であり、実施については国会での補正予算成立が前提となります。※GX志向型住宅は断熱等性能等級6以上のほか、「再生可能エネルギーを除いた一次エネルギー消費量の削減率35%以上」「再生可能エネルギーを含む一次エネルギー消費量の削減率100%以上」の条件があります。※長期優良住宅およびZEH水準住宅に該当する新築(賃貸住宅の新築を除く)は、子育て世帯または若者夫婦世帯に限り、※予算上限に達し次第、終了となります。※詳細はスタッフまでお尋ねください。

ご成約特典

当社と断熱等級6の建物の建築請負契約を締結された方に

断熱等級6へのアップグレード分 **100**万円分補助

新築のご相談はこちら



キャンペーン期間／2025年3月31日まで

●特典／断熱等級6へのアップグレード分100万円分補助 ●キャンペーン期間／2025年3月1日(土)～3月31日(月) ●対象／キャンペーン期間内に当社と断熱等級6の建物の建築請負契約を締結、2025年9月30日(火)までに上棟(据付工事)された方。●その他／本キャンペーンはトヨタホームとうほく株式会社との契約においてのみ有効です。キャンペーン期間以前にご契約された方は対象外となります。当社の建売住宅をご契約の方は対象外となります。本特典は現金でお渡しすることはできません。本キャンペーンは先着順となります。トヨタホームグループの社員および未成年者や学生の方は対象外となります。

トヨタホームとうほく株式会社
TOYOTA HOME 本社/〒981-3133 宮城県仙台市泉区泉中央1丁目33番地の4 TEL.022-371-3771(代表)

泉寺岡展示場 鉄骨
仙台市泉区寺岡6丁目8-1
泉ハウジングパーク寺岡POLKU内
TEL.022-342-7581

名取展示場 鉄骨
名取市杜せきのした1丁目1-1
仙台・名取ハウジングモール ジアス内
TEL.022-383-0082

長町展示場 木質
仙台市太白区長町7丁目21-5
緑と風のガーデン内
TEL.022-393-7917

断熱等級6を確保するトヨタホームのテクノロジー



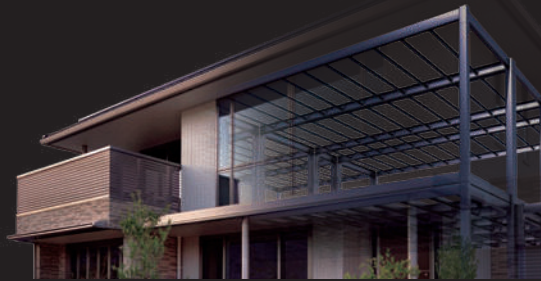
鉄骨の家

Space design

大空間・大開口

Wellness & Comfort

次世代高断熱+全館空調



全館空調
スマート・エアーズPLUS

心地よさと充足感。
豊かな広がり、
安らかな空間となる。

大開口の窓、高天井、そして開放的な吹抜け。広々とした大空間を形づくる緻密な空間設計が、陽光をふんだんに取り込み、くつろぎをもたらします。

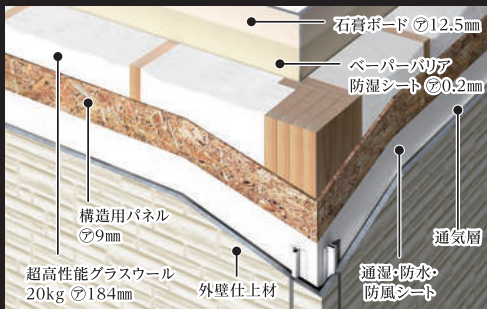
大空間でも次世代高断熱と
全館空調で、年中快適な
室内環境を維持。

トヨタホームが誇る、次世代高断熱と全館空調システム。いつでもどこでも、快適な室温と澄んだ空気と包みこみ、家族が毎日を健康に過ごせる空気環境を実現します。

木質の家

2×8 Structure

木造2×8工法



Airtightness

気密性能



ツーバイフォー製材の2倍幅
[18.4cm厚壁]で、
超高断熱+省エネルギー性能を発揮

壁には幅18.4cmのツーバイエイト製材を使い、その壁の中を超高性能グラスウール20kg、厚さ18.4cmで十分に満たします。グラスウールに包まれた壁が外気温に左右されない室内空間を生み出します。

モノコック構造の2×4工法なら、
建物の気密性を高め、
より快適な暮らしに

2×4工法は、軸組工法とは異なり、床・壁・天井(屋根)が一体となった6面体のモノコック構造です。気密性を確保しやすく、隙間の少ない合理的な生産が可能です。



鉄骨の家・木の家ともに品質を追求した工場生産

大型機械と技能者、それぞれの特性を活かした生産方式で、品質にバラツキのない、高精度の住まいづくりを実現しています。

高断熱のモデルハウスを体感

毎週土・日・祝、見学会を開催!ご来場の際はカーナビの“目的地設定”にて、マップコードを選択し、下記コードをご入力ください。

仙台市泉区 泉本町ガーデンヒルズ L-2



モデルハウスの
詳細はこちら▼



新商品Biss
あなたによりそう
ベストな住まい



21 858 441*48



大和町 ハーモニータウンしあわせの杜 No.1



モデルハウスの
詳細はこちら▼



吹き抜けのある
開放的な住まい



583 209 588*75



富谷市ひより台 ウッズベルトの丘 No.4



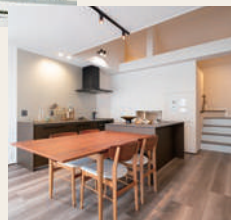
モデルハウスの
詳細はこちら▼



各所に収納を配置
収納率20%の平屋



110 542 212*32



富谷市明石台 ザ・グランヒルズ明石台東 44-6



モデルハウスの
詳細はこちら▼



ゾーン分けした
広々20.1帖のLDK



110 333 317*17

