



# TOP OF SENDAI

東北最大 × 免震構造 × 高層タワー

JR仙石線  
「仙台」駅徒歩10分、「榴ヶ岡」駅徒歩4分、  
東北最大<sup>※2</sup>・総戸数476邸の空から杜の都を見晴らすタワーレジデンス  
「仙台 THE GRAND SKY」誕生。

仙台 THE GRAND SKY  
— 来場予約はこちら —



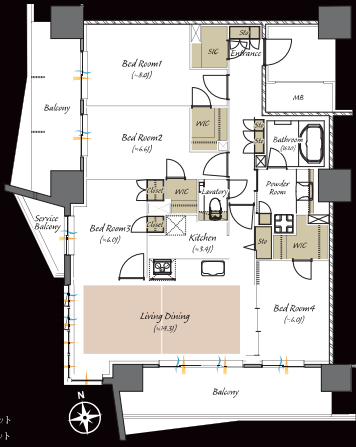
P<sub>TYPE</sub> 住居専有面積 101.03㎡(約30.56坪) バルコニー面積 24.23㎡(約7.32坪) サービスバルコニー面積 2.77㎡(約0.83坪)

4LDK  
+3WIC+SIC

- 南向き角住戸
- 対面カウンターキッチン
- ウォールドア
- シューズインクローゼット
- ウォークインクローゼット×3
- コーナーサッシ

- 採光
- 通風
- 取納機能
- 指板付鍵

WIC=ウォークインクローゼット  
SIC=シューズインクローゼット



※本報の掲載内容は掲載段階の図面集に掲載したものであり今後変更になる可能性があります。※代表の取扱いを掲載しています。バルコニー・ベランダ形状等は建物により異なる場合があります。※掲載の接面分は現地からのもので、1分を80mmで算出し幅数を切り上げたものです。※掲載の外観完成予想CGは、計画段階の図面集に掲載したもので、実際とは異なります。なお、外観の顔面及び設置機器等は一部省略又は簡略化しております。※本物件の掲載は計画図のみのため、実際と異なる場合があります。また、入居時を想定して掲載したものではありません。※掲載の色合い・配置はイメージであり、竣工からの初期の生体開閉を想定したものではありません。

「提携チラシを見て」とお伝えください。  
WEBサイトから予約時に

アンケートの【勤務先からの紹介(企業提携)】にチェック☑をお願いします。

0120-017-771 レーベン提携 検索

https://www.leben-style.jp/teikei/ E-mail teikei@leben-style.jp 営業時間 9:00~18:00

【売主・販売代理】 【売主・販売代理】 【売主】 【売主】



株式会社タカラレベン 野村不動産株式会社 三信住建 関電不動産開発



タカラレーベンマンションサロンご案内  
お車で来場の方へ  
カーナビ  
宮城県仙台市宮城野区榴ヶ岡2丁目1-25  
タカラレーベンマンションサロン  
[JR仙台イーストゲートビル8F]  
宮城県仙台市宮城野区榴ヶ岡1丁目1-1  
ご来場の際は「DパーキングB/V(仙台駅東口)」をご利用いただき、  
駐車場をお持ちください。お帰りの際にサービス券をお渡しします。

■物件共通概要●物件名/仙台 THE GRAND SKY●所在地/宮城県仙台市宮城野区榴ヶ岡5丁目6-1(地番)●交通/JR仙石線 仙台 駅(出入口2)徒歩10分、JR仙石線 榴ヶ岡 駅徒歩1分●用途/商業地域●敷地面積 3,849.89㎡●構造・規模 鉄骨コンクリート造地下1階、地上22階建、P11階●総戸数/476戸(他、管理事務室・ハイクラスルーム&キッズルーム・フィットネスルーム&コワーキングルーム、ゲストルーム各1戸)●212台(タワーパーキング204台、平置8台(身障者用1台、乗客用2台含む))月額使用料:19,000円~39,000円●187台(平置16台、スライドラック式148台、ラック式計輪廻23台)月額使用料:100円~400円●バイク置場/12台(大型2台、中型4台、小型6台)月額使用料:2,000円~4,000円●建物竣工年月/2027年9月下旬(予定)●引渡可能年月/2027年11月下旬(予定)●施工会社/大豊・森本特定建設工事共同企業体●分譲後の権利形態/敷地:専有面積割合による所有権の共有(建物:専有部分は区分所有権、共用部分は専有面積割合による所有権の共有)●管理形態/区分所有者全員で管理組合結成後、管理会社に委託(通称)●建築確認番号/第ER1-23046353号(2024年3月28日付)【計画変更】第ER1-24034847号(2024年12月6日付)※計画変更予定●売主・販売代理/株式会社タカラレベン●売主・販売代理/野村不動産株式会社●売主/三信住建株式会社●売主/関電不動産株式会社●管理会社/株式会社レーベンコミュニティ※掲載の情報は2025年2月14日(金)制作時点のものです。

※1「TOP OF SENDAI」とは、仙台及び東北圏の分譲マンションの中で最大戸数であることを表しています。※2「東北最大」とは、1973年以降の東北6県分譲マンションの中で最大戸数であることを表しています。(2024年7月 株式会社不動産経済研究所調べ)

提携企業・団体にお勤めの皆様へ

タカラレーベン新築分譲マンション

# 仙台市内物件特集

物件ラインナップ

■青葉区

レーベン上杉ALBIO GARDEN  
仙台市地下鉄南北線「北四番丁」駅徒歩2分

レーベン木町通 THE MAISON  
仙台市地下鉄南北線「北四番丁」駅徒歩7分

■宮城野区

仙台 THE GRAND SKY  
JR仙石線「榴ヶ岡」駅徒歩4分

提携企業・団体にお勤めの  
皆様限定の特別なご案内

## 提携特典 1%割引

割引例

販売価格5,000万円の物件の場合

### 50万円の割引

「提携チラシを見て」とお伝えください。

WEBサイトから予約時に アンケートの【勤務先からの紹介(企業提携)】にチェック☑をお願いします。

0120-017-771

https://www.leben-style.jp/teikei/  
E-mail teikei@leben-style.jp  
営業時間 9:00~18:00

▶詳細はこちら

レーベン提携 検索

※物件名称を「仙台 サークラズカイ」としておりましたが「仙台 THE GRAND SKY」に変更いたしました。ごにお知らせいたします。

# 1% OFF

物件価格1%割引



敷地内 100% 月額 500円 使用料

緑の環境デザイン賞受賞※2  
「北三番丁公園」パークフロント

ゆどりの広さ・平均専有面積 73㎡超 2LDK・3LDK

コワーキングスペース  
パーティールーム・ゲストルームなど  
4つの多彩な共用空間

仙台市地下鉄南北線「北四番丁」駅徒歩7分、「木町通小学校」徒歩2分。美しきデザインを纏うメゾン、誕生。



仙台市地下鉄南北線「北四番丁」駅徒歩2分、「上杉」に新たな憧景を刻むモダンレジデンス、誕生。

仙台市地下鉄南北線「北四番丁」駅徒歩5分  
「上杉山通小学校」徒歩5分

「仙台勝山園」跡地・広く豊富な高層床  
「ヨークベニマル 仙台上杉店」徒歩4分

「北四番丁通り」に沿って  
地上10階建・全50邸

ゆどりの私空間・平均専有面積 72㎡超・3LDK中心 ※全50邸中31邸

PLAN 2LDK・3LDK・平均専有面積73㎡超。ワイドスパンの高品質なプランニング。



■物件共通概要 ●物件名/レーベン木町通 THE MAISON ●所在地/宮城県仙台市青葉区木町通一丁目117-2,3(地番) ●交通/仙台市地下鉄南北線「北四番丁」駅 徒歩7分 ●用途地域/商業地域 ●敷地面積/1,332.20㎡ ●構造・規模/鉄筋コンクリート造・地上15階建 ●総戸数/70戸(他、管理事務室、ゲストルーム、パーティールーム各1戸、コワーキングスペース2戸) ●駐車場/71台(機械式66台、平置4台、来客用平置1台) ※月額使用料:500円~4,800円 ●駐輪場/73台(スライドラック式63台、スライドラック式[特殊自転車対応]10台) ※月額使用料:500円 ●バイク置き場/5台 ※月額使用料:4,800円 ●建物竣工年月/2026年1月上旬(予定) ●引渡可能年月/2026年1月下旬(予定)

●施工会社/古く根建設株式会社 ●分譲後の権利形態/敷地:専有面積割合による所有権の共有建物:(専有部)区分所有権、(共用部)専有面積割合による所有権の共有 ●管理形態/区分所有者全員で管理組合結成後、管理会社に委託(通動) ●建築確認番号/第BVJ-SEN23-10-0247号(2024年2月20日付)[計画変更]第BVJ-SEN23-11-0247号(2024年5月31日付) ●売主・販売代理/株式会社タカラレーベン ●売主/株式会社マリモ ●管理会社/株式会社レーベンコミュニティ ※掲載の情報は2025年2月14日(金)制作時点のものとなります。

「提携チラシを見て」とお伝えください。  
WEBサイトから予約時に  
▶アンケートの【勤務先からの紹介(企業提携)】にチェック☑をお願いします。

0120-017-771 レーベン 提携 検索

https://www.leben-style.jp/teikei/ E-mail teikei@leben-style.jp 営業時間 9:00~18:00

(売主・販売代理) MIRARTH HOLDINGS Takara Leben (売主) marimo

株式会社タカラレーベン 代表取締役(2)第9193号 (一社)不動産商標委員会  
株式会社マリモ 代表取締役(5)第6032号 (公社)宮城県不動産取引推進協議会  
国土交通大臣(特)第193号 (一社)不動産商標委員会  
国土交通大臣(特)第6032号 (公社)宮城県不動産取引推進協議会  
1900-0005 宮城県仙台市宮城野区木町1-1-2

PLAN 平均専有面積72㎡超・3LDK中心、全6タイプの多彩なプラン。



■物件共通概要 ●物件名/レーベン上杉 ALBIO GARDEN ●所在地/宮城県仙台市青葉区上杉2丁目328番1(地番) ●交通/仙台市地下鉄南北線「北四番丁」駅 徒歩2分 ●用途地域/近隣商業地域 ●敷地面積/1,273.59㎡ ●構造・規模/鉄筋コンクリート造・地上10階建 ●総戸数/50戸(他、管理事務室1戸) ●駐輪場/28台(機械式27台、来客用平置1台) ※月額使用料:17,000円~22,000円 ●駐車場/50台(固定ラック式48台、平置2台) ※月額使用料:200円・300円 ●バイク置き場/1台 ※月額使用料:3,000円 ●建物竣工年月/2025年9月下旬(予定) ●引渡可能年月/2025年10月下旬(予定)

●施工会社/株式会社浅沼組東北支店 ●分譲後の権利形態/敷地:専有面積割合による所有権の共有建物:専有部分は区分所有権、共用部分は専有面積割合による所有権の共有 ●管理形態/区分所有者全員で管理組合結成後、管理会社に委託(通動) ●建築確認番号/第ERI-23046675号(2024年3月18日付)[計画変更]第ERI-24031458号(2024年10月8日付) ●売主・販売代理/株式会社タカラレーベン ●売主/東北ミサワホーム株式会社 ●管理会社/株式会社レーベンコミュニティ ※掲載の情報は2025年2月14日(金)制作時点のものとなります。

「提携チラシを見て」とお伝えください。  
WEBサイトから予約時に  
▶アンケートの【勤務先からの紹介(企業提携)】にチェック☑をお願いします。

0120-017-771 レーベン 提携 検索

https://www.leben-style.jp/teikei/ E-mail teikei@leben-style.jp 営業時間 9:00~18:00

(売主・販売代理) MIRARTH HOLDINGS Takara Leben (売主) MITSUBISHI 東北ミサワホーム

株式会社タカラレーベン 代表取締役(2)第9193号 (一社)不動産商標委員会  
株式会社ミサワホーム 代表取締役(9)第3827号 (公社)宮城県不動産取引推進協議会  
国土交通大臣(特)第9193号 (一社)不動産商標委員会  
国土交通大臣(特)第3827号 (公社)宮城県不動産取引推進協議会  
1900-0005 宮城県仙台市宮城野区木町1-1-2